

SAINT-BENOIT

# VENEZ VOUS FORMER AU CENTRE DE FORMATION DE L'ARTISANAT



Alimentation | Bâtiment  
| Beauté et bien-être  
| Carrosserie-peinture |  
Hôtellerie-restauration |  
| Mécanique | Vente-commerce

**+DE 38  
DIPLÔMES  
DU CAP  
AU BAC+2**

[www.cfa-artisanat86.fr](http://www.cfa-artisanat86.fr)



Chambre  
de **Métiers**  
et de l'**Artisanat**

**NOUVELLE-AQUITAINE**

VIENNE

# + DE 150 DIPLÔMES DU CAP AU BAC+2 EN NOUVELLE-AQUITAINE

**194 000**  
ENTREPRISES ARTISANALES

**84 %**  
DE RÉUSSITE AUX EXAMENS\*

**200 000**  
SALARIÉS

**83 %**  
DE SATISFACTION DES APPRENANTS\*\*



## SOMMAIRE —

L'apprentissage c'est quoi ?	P. 4 / 5
À la découverte des établissements de notre centre de formation	P. 6 / 7
7 filières d'excellence : 38 diplômes du CAP au BAC+2	P. 8 / 9 / 10
La formation continue pour tous les publics	P. 11

\* Taux d'obtention des Titres ou Diplômes des formations dispensées par les sites du CFA de la Chambre de Métiers et de l'Artisanat de Nouvelle Aquitaine, calculé à partir du nombre de candidats ayant obtenu l'examen sur le nombre d'inscrits présents aux examens.

\*\* Enquête réalisée auprès de 6465 apprenants en fin de formation, en mai-juin 2022. Taux de réponse : 35.7 % (soit 2306 répondants).

# VOTRE CFA EN NOUVELLE-AQUITAINE

## LA CMA NOUVELLE-AQUITAINE, PREMIER FORMATEUR D'APPRENTIS DE LA RÉGION

Le Centre de Formation géré par la Chambre de métiers et de l'artisanat (CMA) de Nouvelle-Aquitaine est le premier opérateur d'apprentissage de la région. Il forme en effet **20 %** des apprentis de la région. La CMA Nouvelle-Aquitaine gère 15 sites de formation rassemblant **950** collaborateurs et qui accompagnent **13 000** apprenants (en 2022) vers l'acquisition d'un métier.

**13 000** apprenants en cours de formation au sein des 15 sites de formation de Nouvelle-Aquitaine (Déc.2022).

Dont **900** adultes en formation continue/reconversion.

Âge moyen des apprenants : **19 ans**

Les apprentis sont des jeunes issus des collèges, des jeunes en réorientation suite à des parcours universitaires interrompus ou en situation de handicap et des adultes ayant un projet de création ou de reprise d'entreprise.

## UNE VOIE D'EXCELLENCE VERS LA RÉUSSITE PROFESSIONNELLE

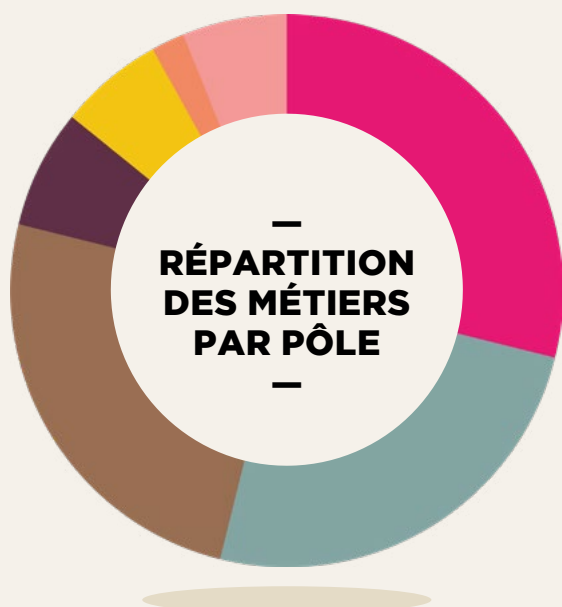
Près de 8 jeunes sur 10 accèdent à un emploi à l'issue de leur parcours : l'apprentissage reste la voie de formation professionnelle ayant le taux d'accès à l'emploi le plus élevé.

## LA CHAMBRE DE MÉTIERS ET DE L'ARTISANAT DE NOUVELLE-AQUITAINE CERTIFIÉE QUALIOPi

La Chambre de métiers et de l'artisanat de Nouvelle-Aquitaine (CMA NA) a obtenu la certification Qualiopi en 2021. Cette certification a pour objectif d'attester de la qualité des processus mis en œuvre par les organismes de formation, mais aussi de permettre une plus grande lisibilité de l'offre de formation auprès des entreprises et des usagers.



Certification délivrée au titre des catégories d'actions suivantes :  
ACTIONS DE FORMATION,  
APPRENTISSAGE et VAE



- Métiers de bouche - 29%
- Services - 25%
- Maintenance / entretien véhicules - 25%
- Bâtiment - 7%
- Hôtellerie restauration - 6%
- Bois - 2%
- Autres - 6%



# L'APPRENTISSAGE C'EST QUOI?

CFA

## LE CONTRAT D'APPRENTISSAGE

Le contrat d'apprentissage est un contrat de travail associant l'exercice d'une activité professionnelle en entreprise et des enseignements en centre de formation. **Il s'adresse aux jeunes de 15 à 29 ans** révolus ainsi qu' aux candidats de plus de 30 ans justifiant d'une reconnaissance Travailleur Handicapé ou sportif de haut niveau ou ayant un projet de création d'entreprise.

## NOS ATOUTS

- > Pôle Alimentaire rénové
- > Accompagnement à la recherche d'un contrat
- > Aide à l'orientation
- > Accompagnement à la reconversion professionnelle
- > Accompagnement socio-professionnel
- > Individualisation des parcours
- > Accès à des ressources numériques
- > Mobilité européenne courte et longue
- > Prépa-Apprentissage

ENTREPRISE

## ARTISANS, FORMEZ VOTRE RELÈVE !

Vous souhaitez transmettre votre savoir-faire ? Formez un(e) jeune en apprentissage ! **Nos développeurs de l'apprentissage sont à vos côtés pour vous accompagner dans votre recrutement.**



**CONTACT**  
developpeur@cm-86.fr

## DES SERVICES POUR TOUS

- > Conseillers en Formation du Centre d'Aide à la Décision (CAD)
- > Développeurs de l'apprentissage
- > Service Educatif
- > Médiateur de l'apprentissage / Conseiller en Insertion Sociale et Professionnelle
- > Référent Handicap
- > Self
- > Internat
- > Centre de Ressources Multimédia

Notre site de formation bénéficie de plateformes techniques dédiés à la pratique professionnelle et équipés spécifiquement pour chaque métier. Les apprenants ont également à leur disposition des salles multimédia, des laboratoires de sciences, un centre de ressources multimédia (CRM) et des équipements sportifs.

**Le CFA régional s'appuie sur une équipe pédagogique composée d'enseignants du domaine général et professionnel. Nos sites et nos formations sont accessibles aux personnes en situation de handicap.**





## **Vous avez un PROJET professionnel dans l'artisanat ?**

Déposez votre demande de formation en ligne sur notre site internet [www.cfa-artisanat86.fr](http://www.cfa-artisanat86.fr) à tout moment de l'année.

## **APPRENTI**

### **UN PARCOURS PERSONNALISÉ : L'INDIVIDUALISATION À CHACUN SON RYTHME**

Le parcours de formation peut être réduit ou allongé en fonction des acquis antérieurs ou des besoins spécifiques de l'apprenant. Les apprentis en difficulté dans l'acquisition des savoirs de base en français et mathématiques peuvent bénéficier de l'accompagnement spécifique du service appui pédagogique.



### **L'ACCOMPAGNEMENT A LA RECHERCHE D'UN CONTRAT D'APPRENTISSAGE**

**Le Centre d'Aide à la Décision (CAD) facilite vos recherches.** Il recense l'ensemble des offres de contrats à pourvoir et assure des mises en relation qualifiées entre candidats et employeurs.



#### **POUR CONTACTER LE CAD**

[cad@cfameti86.fr](mailto:cad@cfameti86.fr)  
05 49 62 24 90

### **LA PRÉPA-APPRENTISSAGE**

**Pour faciliter le retour à l'emploi des jeunes de 16 à 29 ans** peu ou pas qualifiés, la Prépa-Apprentissage permet de bénéficier d'un accompagnement personnalisé en lien avec les entreprises et les partenaires de l'orientation et de l'emploi.

**Chaque jeune bénéficie d'un entretien approfondi et d'un positionnement dans les savoirs de base afin de définir un parcours individualisé.**

Les jeunes ont l'opportunité de réaliser des stages en entreprise pour confirmer leur projet, se confronter à des situations réelles de travail, enrichir leurs connaissances et leurs compétences et faciliter l'accès à un contrat d'apprentissage.

## **MOBILITÉ EUROPÉENNE**

**Le centre de formation de la Vienne est engagé depuis presque 50 ans dans la promotion de la mobilité européenne,** plus particulièrement en Allemagne, en raison du partenariat institutionnel entre les CMA de Lübeck en Allemagne et celle de la Vienne. Depuis une dizaine d'année l'extension du volet international a évolué dans le cadre d'un projet régional. Enfin une dizaine d'apprentis depuis une dizaine d'années sont partis en Angleterre pour des séjours mobilité longue (durée 3 à 12 mois). Plus de 615 jeunes sont déjà partis en Europe pour compléter leur expérience professionnelle et leurs compétences linguistiques.



# A LA DÉCOUVERTE DU CENTRE DE FORMATION

**97**

COLLABORATEURS  
AU SERVICE  
DES APPRENANTS  
DU CFA

**38**

DIPLÔMES  
DU CAP AU BAC+2

**21**

MÉTIERS  
DE L'ARTISANAT

**7**

FILIÈRES  
D'EXCELLENCE

- Alimentation
- Bâtiment
- Beauté - bien-être
- Carrosserie-peinture
- Hôtellerie-restauration
- Mécanique
- Vente-commerce

**40**

ADULTES EN  
FORMATION  
CONTINUE/  
RECONVERSION

**1050**

APPRENTIS  
INSCRITS AU CFA  
DE VOTRE CMA



## CAMPUS DES MÉTIERS ET DE L'ARTISANAT - CFA CMA 86

Créé en 1974, le Campus des Métiers, CFA de la Chambre de Métiers et de l'Artisanat Nouvelle-Aquitaine - Vienne, s'appuie sur près de 48 années au service des entreprises et des apprenants. La restructuration-rénovation du pôle alimentaire en 2021 et les projets de rénovations immobilières des autres espaces de formation renforcent l'attractivité de notre outil d'apprentissage.

### RESTAURATION

Le self accueille les apprenants de 12h15 à 13h30.

### HÉBERGEMENT

L'internat de 81 places en chambre individuelle ou collective, chacune équipée d'une salle de bain.



Parking, local deux roues, internet. Depuis la rentrée 2022, un nouvel espace pour les apprenants (foyers).

[service.educatif@cfametierys86.fr](mailto:service.educatif@cfametierys86.fr)

### ACTIONS ÉDUCATIVES

Le CFA propose aux apprentis des actions de prévention et de sensibilisation : addictions, santé, don du sang, cyber-harcèlement, sécurité au travail... // La Green Team : objectif de sensibiliser les jeunes du Campus aux questions du développement durable et de la citoyenneté en mettant en place diverses actions : ramassage des déchets dans le quartier, tri sélectif...

### ANIMATION

Espace détente et d'animation disposant d'un baby-foot, jeux, télé, espaces de repos,...





## Pour aller plus loin !

Pour découvrir l'ensemble des services proposés et suivre l'actualité du CFA de la CMA NA-86, rendez-vous sur [www.cfa-artisanat86.fr](http://www.cfa-artisanat86.fr)



CAMPUSDESMETIERSCMA86



Actuellement au CFA de Saint-Benoit où j'ai passé mon CAP et BTM Fleuriste, je continue ma formation par un Brevet de Maîtrise. Mon parcours est atypique : j'ai un Bac ES et 4 années d'université de psychologie. Puis, lorsqu'il a fallu aller sur le terrain, j'ai vraiment trouvé cela trop difficile, humainement. C'est aussi grâce à la complicité et à l'énergie humaine qui se dégage des échanges avec les professeurs que je me sens challengée et que j'ai envie de me dépasser. Le lien entre la psychologie et les fleurs me sert au quotidien, cela me permet une approche plus mature en entreprise, envers les clients. ”

**Emie, 25 ans**

Apprentie en BM Fleuriste 1<sup>ère</sup> année.





# FILIÈRES D'EXCELLENCE

## 38 DIPLÔMES DU CAP AU BAC+2

Découvrez les diplômes dispensés au sein du Campus des métiers et de l'artisanat - CFA de la CMA NA-86  
(mise à jour : janvier 2023)



EFFECTIFS  
**455**

### MÉTIERS DE L'ALIMENTATION

	Saint-Benoit
CAP BOUCHER	✓
CAP BOULANGER	✓
MC PÂTISSERIE BOULANGERIE	✓
BP BOULANGER	✓
BM BOULANGER	✓
CAP CHARCUTIER-TRAITEUR	✓
MC EMPLOYÉ TRAITEUR	✓
CAP CHOCOLATIER CONFISEUR	✓
BTM CHOCOLATIER CONFISEUR	✓
CAP PÂTISSIER	✓
BTM PÂTISSIER, CONFISEUR, GLACIER-TRAITEUR	✓
BM PÂTISSIER, CONFISEUR, GLACIER-TRAITEUR	✓



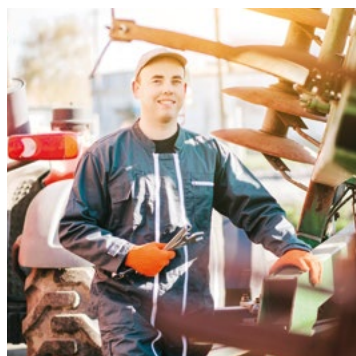


## Pour aller plus loin !

Pour découvrir l'ensemble des services proposés et suivre l'actualité du CFA de la CMA NA-86, rendez-vous sur [www.cfa-artisanat86.fr](http://www.cfa-artisanat86.fr)



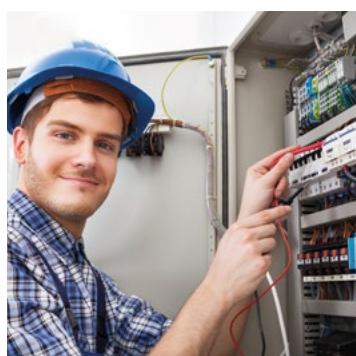
CAMPUSDESMETIERSCMA86



EFFECTIFS  
**318**

## MÉTIERS DE LA CARROSSERIE- PEINTURE ET MÉTIERS DE LA MÉCANIQUE

	Saint-Benoit
CAP RÉPARATION DES CARROSSERIES	✓
CAP PEINTRE EN CARROSSERIE	✓
TFP CARROSSIER PEINTRE	✓
CAP MAINTENANCE DE VÉHICULES - OPTION A : VOITURES PARTICULIÈRES	✓
CAP MAINTENANCE DE VÉHICULES - OPTION B : TRANSPORTS ROUTIERS	✓
CAP MAINTENANCE DE VÉHICULES - OPTION C : MOTOCYCLES	✓
BAC PRO MAINTENANCE DES VÉHICULES OPTION A : VÉHICULES PARTICULIERS	✓
BAC PRO MAINTENANCE DES VÉHICULES OPTION C : MOTOCYCLES	✓
TFP TECHNICIEN EXPERT APRÈS-VENTE AUTOMOBILE	✓
CAP MAINTENANCE DES MATÉRIELS - OPTION C : ESPACES VERTS	✓
BAC PRO MAINTENANCE DES MATÉRIELS - OPTION C : ESPACES VERTS	✓
CAP MAINTENANCE DES MATÉRIELS - OPTION A : MATÉRIELS AGRICOLES	✓
TFP CONSEILLER TECHNIQUE CYCLES	✓



EFFECTIFS  
**59**

## MÉTIERS DU BÂTIMENT

	Saint-Benoit
CAP ÉLECTRICIEN	✓
BAC PRO MÉTIERS DE L'ÉLECTRICITÉ ET DE SES ENVIRONNEMENTS CONNECTÉS	✓
BM INSTALLATEUR EN ÉQUIPEMENTS ÉLECTRIQUES	✓

**CQP** : Certificat de Qualification Professionnelle

**CAP** : Certificat d'Aptitude Professionnelle

**MC** : Mention Complémentaire

**BAC PRO** : Bac Professionnel

**BP** : Brevet Professionnel (niveau BAC)

**BTM** : Brevet Technique des Métiers  
(niveau BAC)

**BM** : Brevet de Maîtrise (niveau BAC+2)

**BTS** : Brevet de Technicien Supérieur  
(niveau BAC+2)

**TP** : Titre Professionnel (niveau CAP ou BAC)

**TFP** : Titre à finalité Professionnelle (niveau CAP  
ou BAC+2)

**BTMS** : Brevet Technique des Métiers Supérieur  
(niveau BAC+2)



## MÉTIERS DE LA VENTE ET DU COMMERCE

Saint-Benoit

CTM VENDEUR EN BOULANGERIE PÂTISSERIE

✓

CAP FLEURISTE

✓

BTM FLEURISTE

✓

BM FLEURISTE

✓

EFFECTIFS

**62**



## MÉTIERS DE LA BEAUTÉ ET DU BIEN-ÊTRE

Saint-Benoit

CAP MÉTIERS DE LA COIFFURE

✓

MC COIFFURE COUPE, COULEUR

✓

BP COIFFURE

✓

BM COIFFEUR

✓

CAP ESTHÉTIQUE COSMÉTIQUE PARFUMERIE

✓

EFFECTIFS

**180**

EFFECTIFS

**16**

## MÉTIERS DE L'HÔTELLERIE ET DE LA RESTAURATION

Saint-Benoit

CAP PRODUCTION ET SERVICE EN RESTAURATIONS

✓



## MA VIE D'APPRENTI, JE L'ÉCRIS AVEC LA CMA LA CMA NOUVELLE-AQUITAINE COMPLÈTE SON OFFRE AVEC UN CATALOGUE DÉDIÉ AUX APPRENTIS ET ADULTES EN RECONVERSION.

250. C'est le nombre de métiers de l'artisanat... mais pas de panique, la CMA vous aide à trouver le métier qui vous correspond ! Tout juste sorti de l'école ou en reconversion professionnelle ? Nous vous conseillons et vous accompagnons pour la mise en place d'un projet professionnel sur-mesure quels que soient votre âge ou votre niveau d'études.

**Avant de vous lancer, prenez le temps de construire votre projet dans l'artisanat !**

Consultez le catalogue  
**MA VIE D'APPRENTI(E)**



- Accueil personnalisé !
- Conseils et guides dans le choix du parcours
- Aides dans le dossier de financement
- Suivi pédagogique et professionnel pour la durée de la formation
- Accompagnement recherche emploi

# LA FORMATION CONTINUE POUR TOUS LES PUBLICS

## DES FORMATIONS POUR LES ADULTES DANS TOUS LES MÉTIERS DE L'ARTISANAT



### VOUS ÊTES

- > Demandeur d'emploi
- > Salarié en CDD ou en CDI
- > Chef d'entreprise
- > En réorientation

### VOUS SOUHAITEZ

- > Obtenir une qualification professionnelle
- > Envisager une reconversion
- > Développer vos compétences, vous adapter à l'évolution de votre poste de travail
- > Accéder à un emploi

Notre CFA vous propose un parcours en alternance sur mesure, adapté à votre projet professionnel et prenant en compte vos acquis.

### RECONVERSION DANS L'ARTISANAT, FORMATION POUR ADULTE... QUELS AVANTAGES ?

#### Une durée de formation modulable

Notre CFA peut vous proposer des formations certifiantes de 8 mois à 2 ans, en fonction du niveau du diplôme et de votre expérience, en alternance centre de formation-entreprise.

#### Un parcours personnalisé

Nous tenons compte de vos acquis (diplômes obtenus par exemple) et de votre profil pour construire, avec vous, une formation adaptée à vos besoins et ainsi vous accompagner vers la réussite.

#### Des méthodes pédagogiques adaptées

Nos formations sont assurées par des équipes de professionnels expérimentés et fondées sur une pédagogie innovante et active, avec des mises en situation pratiques en ateliers et laboratoires équipés..



#### CONTACTEZ-NOUS POUR UN ENTRETIEN INDIVIDUEL

cad@cfametiERS86.fr

### LES + DE NOTRE CFA

- > Accueil personnalisé : bénéficiez d'un entretien de motivation et d'une analyse de votre demande.
- > Etude de votre projet professionnel.
- > Aide au positionnement : vous êtes conseillé et guidé dans le choix de votre parcours.
- > Montage de votre dossier de financement.
- > Suivi pédagogique et professionnel tout au long de la formation et évaluation de votre parcours.
- > Accompagnement à la recherche d'emploi ou de formations complémentaires.


“ Déraciné, il ne parlait pas un mot de français. Hébergé par des personnes passionnées qui lui ont donné le goût de la pâtisserie, il a eu l'opportunité d'apprendre un métier. Il a effectué un CAP pâtissier, chocolatier, confiseur et glacier, au Campus des Métiers de Saint-Benoit, et a été élu meilleur apprenti pâtissier de sa session en 2016. Il avoue pudiquement que « ça a été très difficile. Heureusement au CFA, j'ai bénéficié de cours de soutien en français ». Il s'est installé en mai 2021 à Nieul. Djibi revendique le « tout fait maison » et la qualité des produits dans sa boulangerie « L'Espoir ». ”

#### Djibril - Boulanger

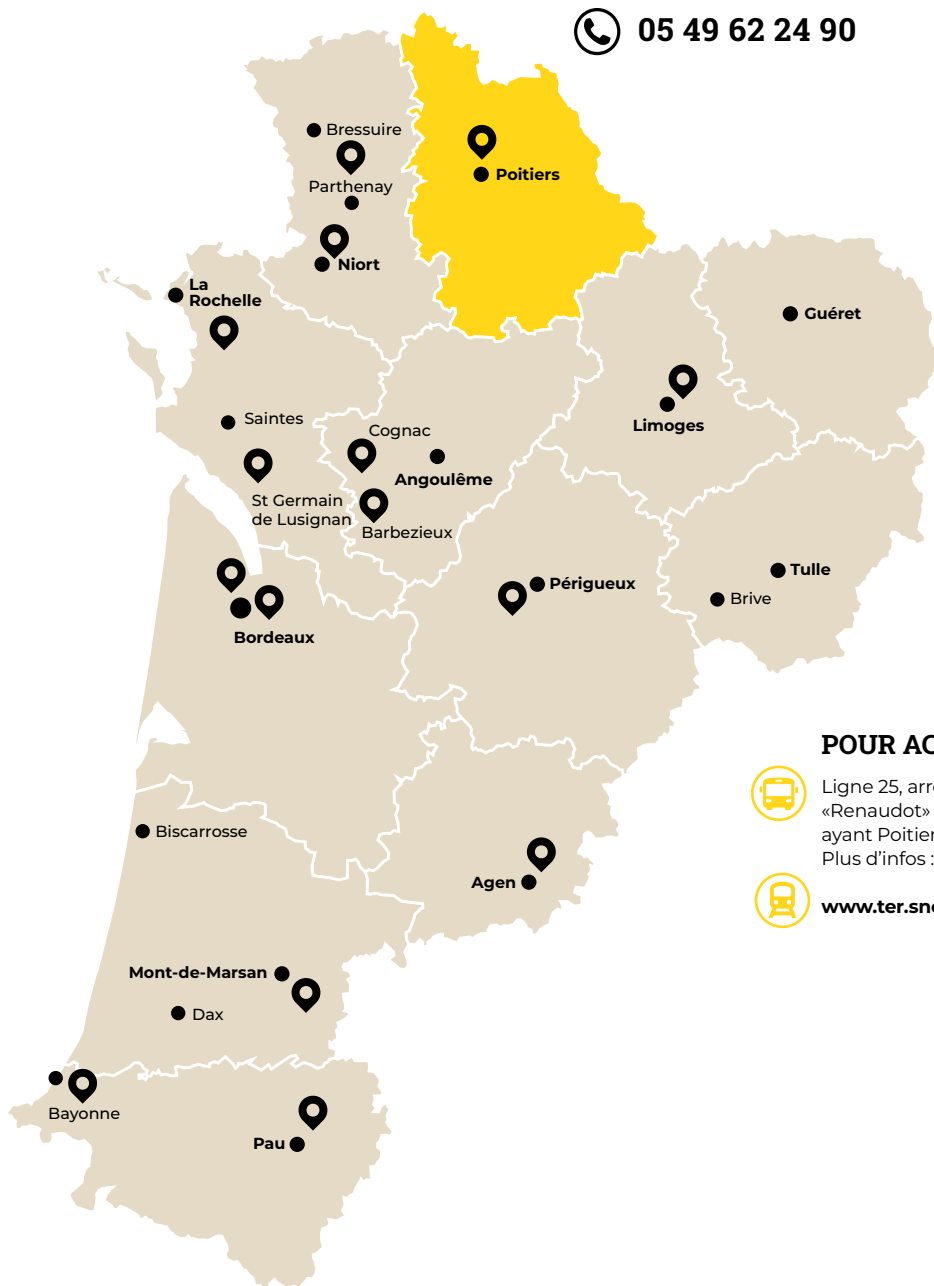
Un parcours de persévérance et de travail



# CONTACTEZ LE CFA

 05 49 62 24 90

 **CAMPUS DES MÉTIERS  
ET DE L'ARTISANAT**  
1 rue de Chantejeau  
CS 70009  
86281 Saint-Benoit Cedex  
05 49 62 24 90  
infofen@cfametiers86.fr



## POUR ACCÉDER AU CAMPUS



Ligne 25, arrêt «Rue des Bruyères» // Ligne 24, arrêt «Renaudot» // + 18 lignes de car interurbaines dont 7 ayant Poitiers au départ ou à l'arrivée  
Plus d'infos : [www.vitalis-poitiers.fr](http://www.vitalis-poitiers.fr)



[www.ter.sncf/nouvelle-aquitaine](http://www.ter.sncf/nouvelle-aquitaine)

Pour découvrir l'ensemble des services proposés et suivre l'actualité du CFA de la CMA NA-86, rendez-vous sur [www.cfa-artisanat86.fr](http://www.cfa-artisanat86.fr)



### POUR CONTACTER

**Le CAD**

05 49 62 24 90 / [cad@cfametiers86.fr](mailto:cad@cfametiers86.fr)



**CAMPUSDESMETIERSCMA86**



Certification délivrée au titre des catégories d'actions suivantes :  
ACTIONS DE FORMATION, APPRENTISSAGE et VAE

